

JUKI®

No. 0231-00

1984・4

BE003900PUA

model **MC-200**

ミシンコントローラー

Control Equipment for Industrial Sewing Machine

PARTS BOOK

TOKYO JUKI INDUSTRIAL CO., LTD.

From the library of: Superior Sewing Machine & Supply LLC

HOW TO MAKE USE OF THIS PARTS BOOK

パーツブックの見方

1. The part numbers of parts shown in the figure indicate the corresponding numbers (Ref. No.) shown by the Index.
 図に示された部品の品番は、図にふられているNo (Ref.No)に対応するインデックスによって、その品番がわかります。

2. Explanation of codes
 記号の説明

1) Codes on the "Note" column
 "注記" 欄の記号

① ☆..... means this part is changed from the previous parts book.
 前回のパーツブックに対して今回変更された部品を意味します。

② #01..... refer to the "Note" explanation at bottom of page.
 #01 ページ下の "注記" の説明を参照して下さい。

2) Codes on the "E.C. (Engineering change)" column
 "変更年月" 欄の記号

① A.10/83.... Added from October, 1983
 1983年10月より追加された。

② D.10/83.... Obsoleted from October, 1983
 1983年10月より削除された。

③ When previous parts (Obsoleted part) and new parts (Added parts) are not interchangeable with each other:
 部品の互換性がない変更の場合

In this case, even obsoleted part (D.) can be ordered with the obsoleted part number, so select the parts with changed dates and place your orders.
 この場合は削除(D)された品番でもご注文できますから、変更年月により、いずれかの部品を選択してご注文下さい。

Example (例)

Ref. No.	Note 注記	Part No. 品番	Description	E.C. 変更年月	品名	Amt. Req. 数量
1	☆	B1401-100-000	Needle bar	D.10/83	ハリボー	-
1-1	☆	B1401-100-000-A	Needle bar	A.10/83	ハリボー	1
2	☆	B1105-200-000	Frame cover	D.10/83	B1105-300-000	-
	☆	B1105-300-000	Frame cover	A.10/83	フレームカバー	1

④ In case when previous parts and new part are interchangeable with each other:
 部品の互換性がある場合の変更

In this case the new part number is replaced on the "品名 (Japanese)" column of the previous parts, so please order by the new part number.
 この場合は、旧部品の和文品名欄にそれにかわる新しい品番が記入してありますので、新しい品番でご注文下さい。

⑤ C.10/83

1	☆	B1105-500-000	Frame cover	C.10/83	B1105-600-000	1
		↑ Correct No. 正しい品番			↑ Wrong No. 誤り品番	

Please order by the correct part number.
 正しい品番でご注文下さい。

⑥ M.10/83 The amount required is changed from October, 1983

The new amount required is shown in the "Amt. Req." column.
 1983年10月より数量が変更になった。この場合数量欄には新しい数量が表示してあります。

3) Codes on the "Amt. Req." column
 "数量" 欄の記号

① 2 Indicates amount required is 2.
 数量、2個を表わします。

② 2.0 Indicates length in meters. (unit is meter)
 長さ、2メートルを表わします。(単位はメートルです)

③ - Indicates parts obsoleted from the parts book.
 このパーツブックから削除された部品です。

④ (1) Indicates sub parts which construct the assembly part.
 Assembly part is shown as "asm." and クミ in Japanese, in the "Description" column.
 組部品を構成している子部品を表わします。組部品は品名欄に英文で "asm." 和文でクミと表示してあります。

When Ordering The Spare Parts:

In order to ensure that we deliver the correct parts to you, please clearly state when ordering the corresponding PART NUMBER (ex. B1109-012-A00) and also the PARTS BOOK NUMBER (ex. 0010-01, given at the top right of the cover) or the MACHINE SERIAL NUMBER, because there are some parts which have been changed.

補用部品注文の際のご注意

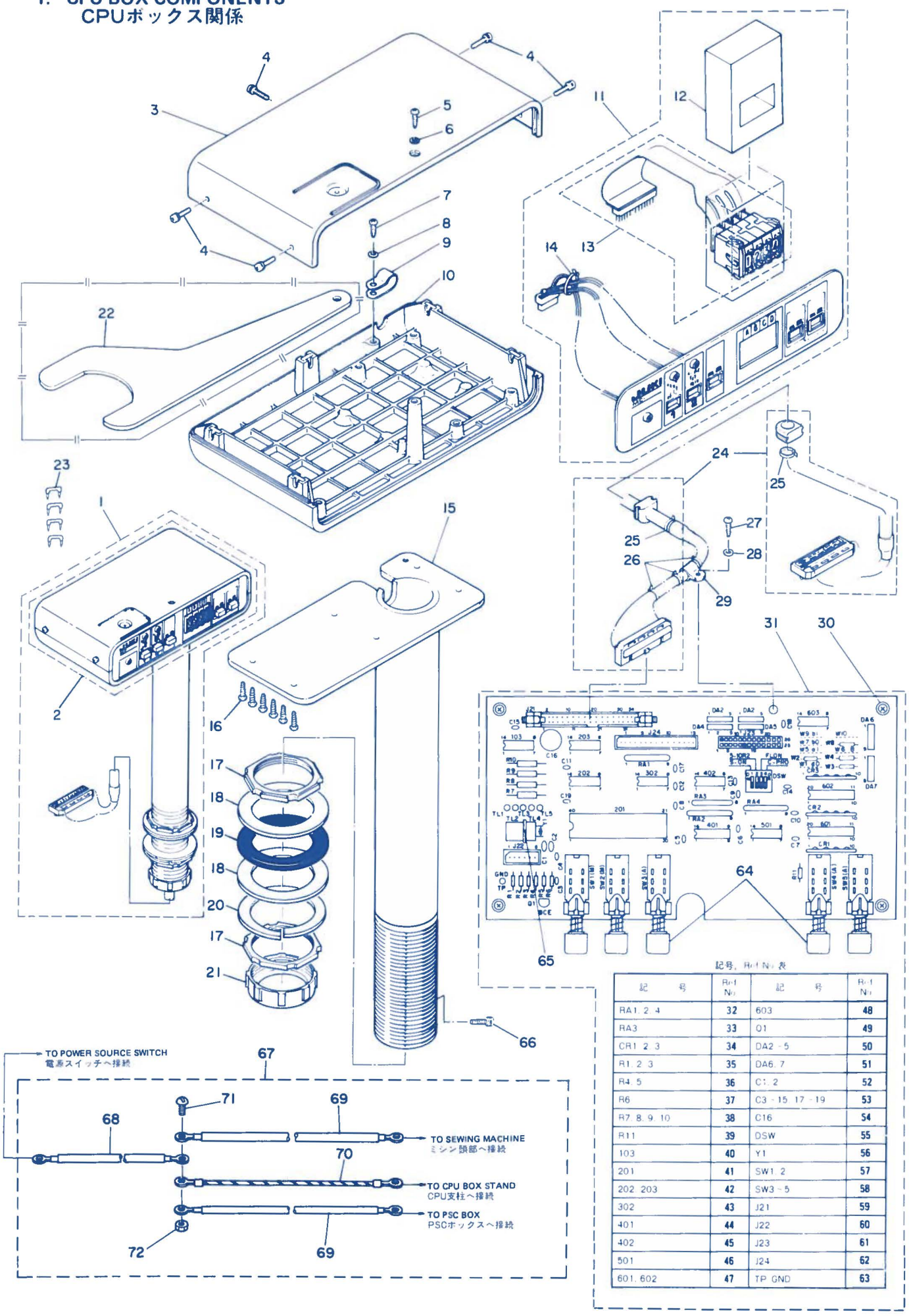
このパーツブックに記載されている補用部品をご注文の際は、部品の番号(例えば、B1109-012-A00)でご注文下さい。合わせて、ご覧のパーツブックの管理番号(表紙右上、例えば、No.0010-01)又は、機械番号をご連絡頂ければ幸いです。又、改良のため部品の一部が変更になる場合がありますのでご了承下さい。

CONTENTS

目 次

1. CPU BOX COMPONENTS	1
CPUボックス関係	
2. PSC BOX COMPONENTS	3
PSCボックス関係	
3. PSC CIRCUIT BOARD COMPONENTS	5
PSC基板関係	
4. LIST OF PSC CIRCUIT BOARD COMPONENTS	7
PSC基板関係リスト	
5. S075 : NEEDLE TOP POSITIONING SWITCH (SPECIAL ORDER PARTS)	9
上停止スイッチ (特別注文部品)	
NUMERICAL INDEX OF PARTS	10
索引	

1. CPU BOX COMPONENTS
CPUボックス関係

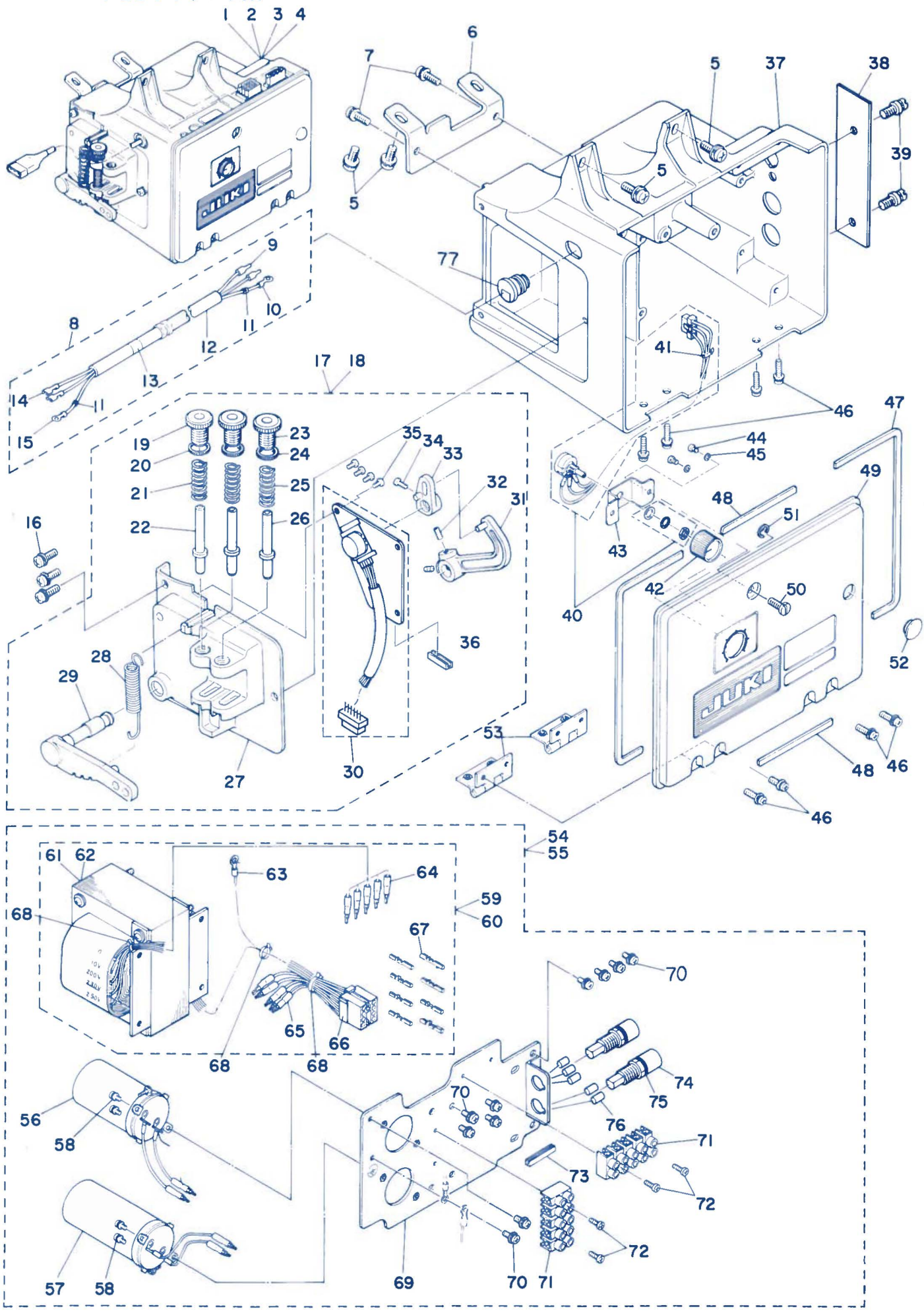


Ref. No.	Note 注記	Part No. 品番	Description	E. C. 変更年月	品名	Amt. Req. 数量
1		M8502-120-EA0	CPU UNIT		CPU ユニツク クミ	1
2		M8506-120-EA0	CPU BOX ASM.		CPU ボックス E クミ	(1)
3		M1004-110-000	CPU BOX, UPPER		CPUボックス ウエ	1
4		SL-4031481-SF	SCREW M3 L=14		ナハコネジ M3 L=14	5
5		ST-4031611-OR	TAPPING SCREW D=3 L=16		タツヒコネジ D=3 L=16	1
6		WP-0320501-SC	WASHER 3.2X7X0.5		ヒラツカネ 3.2X7X0.5	1
7		ST-4031221-SR	TAPPING SCREW D=3 L=12		タツヒコネジ D=3 L=12	1
8		WP-0320501-SC	WASHER 3.2X7X0.5		ヒラツカネ 3.2X7X0.5	1
9		MAZ-02508000	CORD HOLDER		コート ヒキトキ	1
10		M1005-110-0A0	CPU BOX LOWER ASM.		CPUボックス 下 クミ	1
11		M8509-120-EA0	CPU PANNEL ASM.		CPU パネル クミ	1
12		M3007-120-000	MOLT PRENE		テシスイツチ エルトフロン	(1)
13		M9601-120-0A0	DIGITAL SWITCH ASM. A		テシスイツチ A クミ	(1)
14		EA-9500801-00	CLIP CV-100		ケツソクハント	(1)
15		M1002-120-0A0	CPU BOX STAND ASM.		CPUボックス トリツタケイ クミ	1
16		ST-4031221-SR	TAPPING SCREW D=3 L=12		タツヒコネジ D=3 L=12	6
17		M1006-120-000	NUT		トリツタケイ コテイツ	2
18		WP-4302916-SC	WASHER 43X63X2.9		ヒラツカネ 43X63X2.9	2
19		M1007-120-000	RUBBER WASHER		ホーシツコ	1
20		WS-4503210-KN	SPRING WASHER 45X60X3.2		ハネツカネ 45X60X3.2	1
21		M9606-120-000	EDGE GUIDE CAP		エッジガイドキャップ	1
22	#01	M1008-120-000	SPANNER		スパー	1
23		MA0-11532000	STAPLE		コート ステツフル	4
24		M8507-120-EA0	CORD ASM.		シツココート クミ	1
25		M9628-110-000	CLIP		ナイロンハント	(2)
26		EA-9500801-00	CLIP CV-100		ケツソクハント	(3)
27		ST-4031221-SR	TAPPING SCREW D=3 L=12		タツヒコネジ D=3 L=12	1
28		WP-0320501-SC	WASHER 3.2X7X0.5		ヒラツカネ 3.2X7X0.5	1
29		MAT-80159T00	CORD HOLDER		テシスイツチコート ヒキトキ	1
30		ST-4031021-SR	TAPPING SCREW D=3 L=10		タツヒコネジ D=3 L=10	4
31		M8601-120-0A0	CPU CIRCUIT BOARD ASM.		CPUキハシ クミ	1
32		HL-0044500-00	IC (EXB-P88362J)		IC (EXB-P88362J) RPLイ	(3)
33		HR-0116001-20	RESISTOR ARRAY 100 OHMX4		テココキ 100オームX4 プレイ	(1)
34		HL-0046200-00	CR ARRAY		IC (L00462)	(3)
35		HR-0017033-10	RESISTOR 330 OHM 1/4W		テココキ 330オーム 5% 1/4W	(3)
36		HR-0017047-20	RESISTOR 4.7K 1/4W		テココキ 4.7K 1/4W タツツヒマク	(2)
37		HR-0017015-30	RESISTOR 15 KILO OHM 1/4W		テココキ 15K 1/4W タツツヒマク	(1)
38		HR-0007010-20	RESISTOR 1 KILO OHM 1W		テココキ 1K 1W キツツクヒマク	(4)
39		HR-0017036-20	RESISTOR 3.6 KILO OHM 1/4W		テココキ 3.6K 1/4W タツツヒマク	(1)
40		HL-0000500-00	IC SN7406N		IC (SN7406N)	(1)
41		M9608-120-000	CPU		CPU	(1)
42		HL-0000600-00	IC SN7407N		IC (SN7407N)	(2)
43		HL-0013700-00	IC SN74LS 107N		IC (SN74LS107N)	(1)
44		HL-0014800-00	IC SN74LS 42N		IC (SN74LS42N)	(1)
45		HL-0012800-00	IC (SN74LS14N)		IC (SN74LS14N)	(1)
46		HL-0025200-00	IC (UPC177C)		IC (UPC177C)	(1)
47		HL-0029100-00	IC (SN74LS244N)		IC (SN74LS244N)	(2)
48		HL-0020600-00	IC SN74132N		IC (SN74132N)	(1)
49		HL-0006600-00	IC SN74136N		IC (SN74136N)	(1)
50		E9654-501-000	DIODE ALLEY (DAP401)		ダイオード プレイ (DAP401)	(4)
51		HG-0020800-00	DIODE ALLEY (DAN401)		ダイオード プレイ (DAN401)	(2)
52		HC-0042300-00	CAPACITOR 20PF 50V		コンテナツ 20PF 50V セラミック	(2)
53		HC-0054600-00	CAPACITOR 0.01MF 50V		コンテナツ 0.01MF 50V セラミック	(16)
54		HCB-205R1013	CAPACITOR 100MF 25V		コンテナツ 100MF 25V チンカイ	(1)
55		HA-0000200-00	DIP SWITCH 4P (A6MS-4)		テイツプスイツチ 4P (A6MS-4)	(1)
56		HY-0000100-00	QUARTZ CRYSTAL 9.6MHZ		スイヨウシツト 9.6MHZ	(1)
57		HA-0000300-00	PUSH-BUTTON SWITCH (NO-LOCKING)		プッシュスイツチ (ノック)	(2)
58		HA-0000400-00	PUSH-BUTTON SWITCH (SELF-LOCKING)		プッシュスイツチ (セルフロック)	(3)
59		M9602-110-000	34-POLE CONNECTOR		コネクタ 34P	(1)
60		M9603-110-000	6-POLE CONNECTOR		コネクタ 6P	(1)
61		M9605-120-0A0	CONNECTOR ASM.		コネクタ クミ	(1)
62		HK-0038101-50	15-POLE CONNECTOR		15P コネクタ	(1)
63		M9611-110-000	TP CHECK PIN		TPチェックピン	(1)
64		HX-0000200-00	KNOB, WHITE		プッシュスイツチ ママシヨ	(5)
65		HW-2003500-00	ELECTRIC WIRE, YELLOW		ヒールチンセン 17-0.16 *	(0.1)
66		SL-4040881-SF	SCREW M4 L=8		ナハコネジ M4 L=8	1
67		M8514-120-0AU	GROUND WIRE ASM. K		アースコート K クミ	1
68		M8514-120-DAU	GROUND WIRE ASM. J		アースコート J クミ	(1)
69		M8514-120-CA0	GROUND WIRE ASM. E		アースコート E クミ	(2)
70		M8514-120-0A0	GROUND WIRE ASM. C		アースコート C クミ	(1)
71		SL-4041081-SF	SCREW M4 L=10		ナハコネジ M4 L=10	(1)
72		NM-6040001-SC	NUT M4		ロツカクナツ M4X0.7 192	(1)

Note (注記) #01 Special order part

特別注文部品

2. PSC BOX COMPONENTS
PSCボックス関係

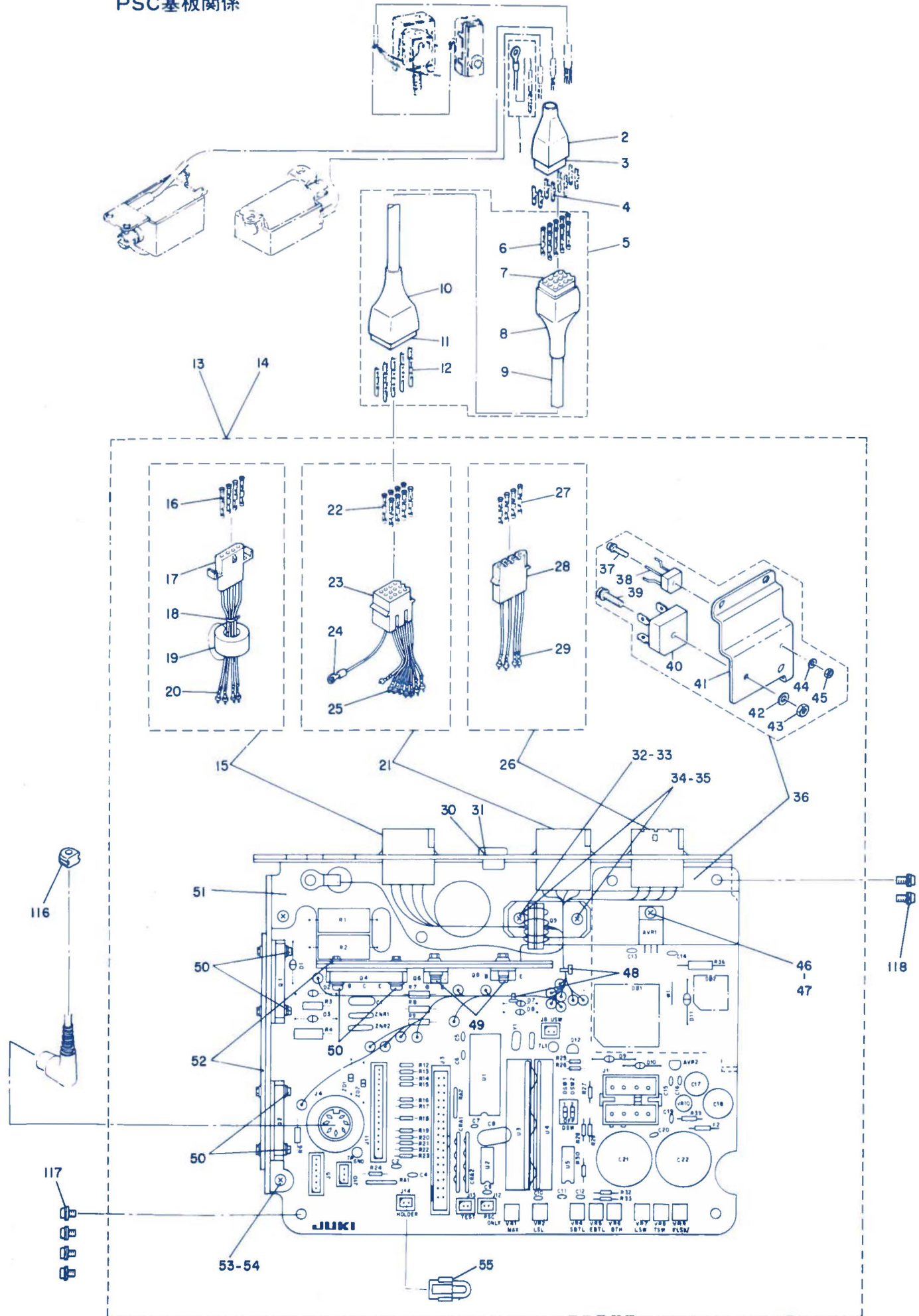


Ref. No.	Note 注記	Part No. 品番	Description	E. C. 変更年月	品名	Amt. Req. 数量
1	#01	M8501-120-AAU	PSC UNIT A		PSC ユニツト A クミ	1
2	#02	M8501-120-BAU	PSC UNIT B		PSC ユニツト クミ	1
3	#03	M8501-120-CAU	PSC UNIT C		PSC ユニツト C クミ	1
4	#04	M8501-120-DAU	PSC UNIT D		PSC ユニツト クミ	1
5		SL-4061685-SF	SCREW M6 L=6		セムス ナハコネシ	4
6		M3002-110-000	MOUNTING PLATE		ホツクス トリツツカナク	1
7		SL-4051681-SF	SCREW M5 L=16		ナハコネシ セムス M5 L=16	2
8		M8502-110-0AU	POWER SOURCE CORD ASM.		AC ニユクヨクカート クミ	1
9		M9624-110-000	WIRE PIN		ワイヤ-ピョ	(2)
10		HP-1A43PGC-12	GROUND WIRE TERMINAL		アツチャクタンシ	(1)
11		HX-0009700-00	EARTH BAND		ア-スヒョウシハ ハット	(2)
12		HW-0003200-30	3-CORE CABTYRE CORD		キヤフタイヤコート 3シ	(0.6)
13		M9655-110-000	VINYL TAPE		ビニールテープ	(1)
14		HP-0013800-00	RECEPTACLE		フアストン レセフタクル	(2)
15		HP-0013700-00	GROUND WIRE TERMINAL		マルカクタ アツチャクタンシ	(1)
16		SL-4051681-SF	SCREW M5 L=16		ナハコネシ セムス M5 L=16	3
17	#05	M8507-110-0AU	PEDAL SENSOR ASM.		ハタタルセンサ クミ	1
18	#06	M8507-120-0AU	PEDAL SENSOR ASM.		ハタタルセンサ クミ	1
19	#05	M2009-110-000	SPRING REGULATOR		フミカエシアツ チョ-セツネシ	(1)
20	#05	M2010-110-000	NUT		フミカエシアツ チョ-セツナツト	(1)
21	#05	M2007-110-A00	SPRING A		フミカエシハネ A	(1)
22	#05	M2008-110-000	SPRING STUD		フミカエシハネシク	(1)
23	#06	M2009-110-000	SPRING REGULATOR		フミカエシアツ チョ-セツネシ	(2)
24	#06	M2010-110-000	NUT		フミカエシアツ チョ-セツナツト	(2)
25	#06	M2007-120-A0U	SPRING B		フミカエシハネ	(2)
26	#06	M2008-110-000	SPRING STUD		フミカエシハネシク	(2)
27		M2001-110-000	PEDAL SENSOR MOUNTING PLATE		ハタタルセンサ トリツツキタ	(1)
28		M2006-110-000	SPRING		マエフミハネ	(1)
29		M2002-110-000	PEDAL LEVER		ハタタルレハ-	(1)
30		M8521-110-0A0	SENSOR VOLUME ASM.		センサ-ホリユム クミ	(1)
31		M2003-110-000	PEDAL LINK		ハタタルリンク	(1)
32		SM-8040802-TP	SCREW M4X8		トメネシ M4X0.7 L=8	(2)
33		M2004-110-000	VOLUME LINK		ホリユムリンク	(1)
34		SM-4030801-SF	SCREW M3X0.5 L=8		ナハコネシ M3X0.5 L=8	(1)
35		SL-4030681-SF	SCREW M3 L=6		ナハコネシ セムス M3 L=6	(4)
36		HX-0009600-00	EDGE BUSHING		エツシツク フツシ	(0.1)
37		M3001-110-00U	PSC BOX		PSC ホツクス	1
38		M3028-110-00U	PLATE		ヒユ-ス メクライタ	1
39		SL-4030881-SF	SCREW M3 L=8		ナハコネシ セムス M3 L=8	2
40		M8528-110-0A0	VARIABLE RESISTOR ASM. A		ホリユム A クミ	1
41		EA-9500B01-00	CLIP CV-100		ケツツクハット	(1)
42		HX-0000500-00	KNOB (HB-20S)		ツマミ (HB-20S)	1
43		M1005-120-000	VOLUME INSTALLING PLATE		ホリユム トリツツキタ	1
44		SM-4030401-SC	SCREW M3X0.5 L=4		ナハコネシ M3X0.5 L=4	2
45		WS-0310002-KN	SPRING WASHER 3.1X5.9X0.7		ハネネシカネ 3.1X5.9X0.7	2
46		SL-4041081-SF	SCREW M4 L=10		ナハコネシ セムス M4 L=10	8
47		M3004-110-000	GASKET A		ホツクスカハ- ハツキ A	2
48		M3006-110-000	GASKET B		ホツクスカハ- ハツキ B	2
49		M3004-120-AA0	PSC BOX COVER ASM.		RSC ホツクスカハ- クミ	1
50		M9656-110-000	SCREW		カハ-フタ トメネシ	1
51		RE-0400000-K0	SNAP RING 4		Eカクタメワ 4	1
52		TA-1250406-R0	RUBBER PLUG		トメセン D=12.5 L=4	1
53		M3014-110-0A0	HINGE ASM.		ホツクスカハ- ヒツシ クミ	2
54	#07	M8520-110-AAU	TRANSFORMER UNIT A		テツケツ ユニツト	1
55	#08	M8520-110-BAU	TRANSFORMER UNIT B		テツケツ ユニツト B	1
56		M8505-110-0A0	CAPACITOR ASM.C2		コンテツク C2 クミ	(1)
57		M8504-110-0A0	CAPACITOR ASM.C1		コンテツク C1 クミ	(1)
58		SL-4030681-SF	SCREW M3 L=6		ナハコネシ セムス M3 L=6	(4)
59	#07	M8506-110-AAU	TRANSFORMER UNIT A		テツケツ トランス A クミ	(1)
60	#08	M8506-110-BAU	TRANSFORMER ASM.		テツケツ トランス クミ	(1)
61	#07	M9625-110-A0U	TRANSFORMER A		テツケツ トランス A	(1)
62	#08	M9625-110-B0U	TRANSFORMER B		テツケツ トランス	(1)
63		HP-1A43PGC-12	GROUND WIRE TERMINAL		アツチャクタンシ	(1)
64		M9624-110-000	WIRE PIN		ワイヤ-ピョ	(5)
65		M9624-110-000	WIRE PIN		ワイヤ-ピョ	(4)
66		M9627-110-000	8-POLE PLUG		ナイロンフアラク 8P シ	(1)
67		M9619-110-000	PIN-SHAPE TERMINAL, FEMALE		ピョンタ-ミナル メス	(8)
68		EA-9500B01-00	CLIP CV-100		ケツツクハット	(3)
69		M3005-110-00U	SHIELD PLATE		トランスシールドウケ	(1)
70		SL-4041081-SF	SCREW M4 L=10		ナハコネシ セムス M4 L=10	(10)
71		HK-0171500-50	TERMINAL PLATE		タンシタ	(2)
72		SM-4031601-SF	SCREW M3X0.5 L=16		ナハコネシ M3X0.5 L=16	(4)
73		M9649-110-000	EDGE BUSHING		エツシツク フツシ	(2)
74		HF-0007115-00	FUSE HOLDER		ヒユ-ス ホルダ-	(2)
75		M9654-110-00U	SPRING WASHER		ヒユ-ス トリツツハネシカネ	(2)
76		E8760-452-H00	RHOMBIC TUBE		スミチユ-フ	(0.2)
77		HX-0009800-00	BUSHING		コート フツシ	1

Note (注記) #01 For 220V without automatic presser foot lifter
 #02 For 115V without automatic presser foot lifter
 #03 For 220V with automatic presser foot lifter
 #04 For 115V with automatic presser foot lifter
 #05 For without automatic presser foot lifter
 #06 For with automatic presser foot lifter
 #07 For 220V
 #08 For 115V

AKなし、220V用
 AKなし、115V用
 AK付き、220V用
 AK付き、115V用
 AKなし用
 AK付き用
 220V用
 115V用

3. PSC CIRCUIT BOARD COMPONENTS
PSC基板関係



Ref. No.	Note 注記	Part No. 品番	Amt. Req. 数量	Code 記号	Ref. No.	Note 注記	Part No. 品番	Amt. Req. 数量	Code 記号
1		B6037-505-0A0	1		67		HC-0054600-00	(15)	C2, 4~7, 9~16, 19, 20
2		M9637-110-000	1		68		HC-0014600-00	(1)	C8
3		M9640-110-000	1		69		HCB-205R1013	(1)	C17
4		D6043-555-B00	4		70		HC-0065010-10	(1)	C18
5		M8504-120-0A0	1		71		HC-0042500-00	(2)	C21, 22
6		D6042-555-B00	(9)		72		HF-0004004-00	(1)	F2
7		M9639-110-000	(1)		73		HG-2674014-0P	(5)	D1~3, 9, 10
8		M9638-110-000	(1)		74		HG-2672011-7P	(3)	D7, 8, 11
9		HW-5F18S12-98	(0, 5)		75		HG-0021400-00	(2)	ZD1, 2
10		M9637-110-000	(1)		76		M9653-110-000	(1)	U1
11		M9640-110-000	(1)		77		HL-0000600-00	(1)	U2
12		D6043-555-B00	(9)		78		M9698-110-000	(1)	U3
13	#01	M8602-110-EAU	1		79		M9697-110-000	(1)	U4
14	#02	M8602-110-FAU	1		80		HL-0000500-00	(1)	U5
15	#02	M8511-120-0A0-A	(1)		81		HL-0040600-00	(1)	AVR1
16	#02	D6042-555-B00	(4)		82		HL-0051800-00	(1)	AVR2
17	#02	MA1-15043000	(1)		83		HL-0046200-00	(2)	CRA1, 2
18	#02	EA-9500B01-00	(1)		84		HT-0017200-00	(3)	Q1, 2, 4
19	#02	HN-0000500-00	(1)		85		HT-0007800-00	(2)	Q6, 8
20	#02	M9618-110-000	(4)		86	#02	HT-0017200-00	(1)	Q9
21		M8505-120-0A0-A	(1)		87		HT-0006600-00	(1)	Q12
22		D6042-555-B00	(8)		88		HW-1001400-00	(1)	W1
23		GBC-02618000	(1)		89		HY-0000500-00	(1)	Y1
24		M8522-110-0A0	(1)		90		E9603-603-000	(1)	VR1
25		M9618-110-000	(8)		91		HR-0141020-40	(1)	VR2
26		M8511-110-0A0-A	(1)		92	#01	EA-9523B00-00	(5)	VR4~8
27		D6042-555-B00	(4)		93	#02	EA-9523B00-00	(6)	VR4~9
28		M9620-110-000	(1)		94		HR-0118010-00	(1)	VR10
29		M9618-110-000	(4)		95		HR-0139047-20	(2)	RA1, 2
30	#01	M3011-110-000	(2)		96		HR-0091051-00	(2)	R1, 2
31	#02	M3011-110-000	(1)		97		HR-0007047-20	(1)	R3
32	#01	SL-4031081-SF	(1)		98		HR-0042022-10	(1)	R4
33	#01	NM-3034000-SF	(1)		99		HR-0007010-20	(1)	R6
34	#02	SL-4031681-SF	(2)		100		HR-0007010-00	(2)	R7, 8
35	#02	NM-3034000-SF	(2)		101		HR-0017010-10	(5)	R11, 20~23
36		M1004-120-0A0	(1)		102		HR-0017022-10	(2)	R12, 39
37		SL-4851481-SF	(1)		103	#01	HR-0017062-20	(3)	R13, 29, 32
38		HG-0023100-00	(1)		104	#02	HR-0017062-20	(2)	R13, 29
39		SL-4042081-SF	(1)		105		HR-0017062-30	(1)	R14
40		M9636-110-000	(1)		106		HR-0017043-30	(2)	R15, 33
41		M1002-110-000-A	(1)		107		HR-0017010-P0	(2)	R16, 30
42		WP-0430800-SC	(1)		108		HR-0017091-20	(1)	R17
43		NM-6040001-SC	(1)		109		HR-0017047-20	(1)	R18
44		WP-0280500-SC	(1)		110		HR-0017022-40	(1)	R19
45		NM-6850001-SC	(1)		111		HR-0017020-20	(1)	R24
46		SL-4031281-SF	(1)		112		HR-0017022-20	(1)	R25
47		NM-3034000-SF	(1)		113		HR-0017010-20	(1)	R26
48		EA-9500B01-00	(2)		114		HR-0017056-20	(2)	R27, 28
49		SL-4031081-SF	(2)		115		HR-0042020-20	(1)	R36
50		SL-4031281-SF	(6)		116		M1013-110-000	(1)	
51		M1001-110-000-A	(1)		117		SL-4041081-SF	(4)	
52		M3018-110-000	(2)		118		SL-4041681-SF	(2)	
53		SL-4031081-SF	(2)						
54		NM-3034000-SF	(2)						
55		M8514-130-0A0	(1)	J1					
56		M9601-110-000	(1)	J3					
57		M9602-110-000	(1)	J4					
58		M9604-110-000	(1)	J5					
59		M9603-110-000	(1)	J8, 12~14					
60		M9645-110-000	(4)	J10					
61		HK-0038100-30	(1)	J11					
62		HK-0038101-50	(1)	ZNR1, 2					
63		M9613-110-000	(2)	TPGND, TL1					
64		M9611-110-000	(2)	DSW					
65		HA-0001900-00	(1)	C1					
66		HC-0082022-S0	(1)						

Note (注記) #01 For without automatic presser foot lifter
#02 For with automatic presser foot lifter

AKなし用
AK付き用

4. LIST OF PSC CIRCUIT BOARD COMPONENTS
PSC基板関係リスト

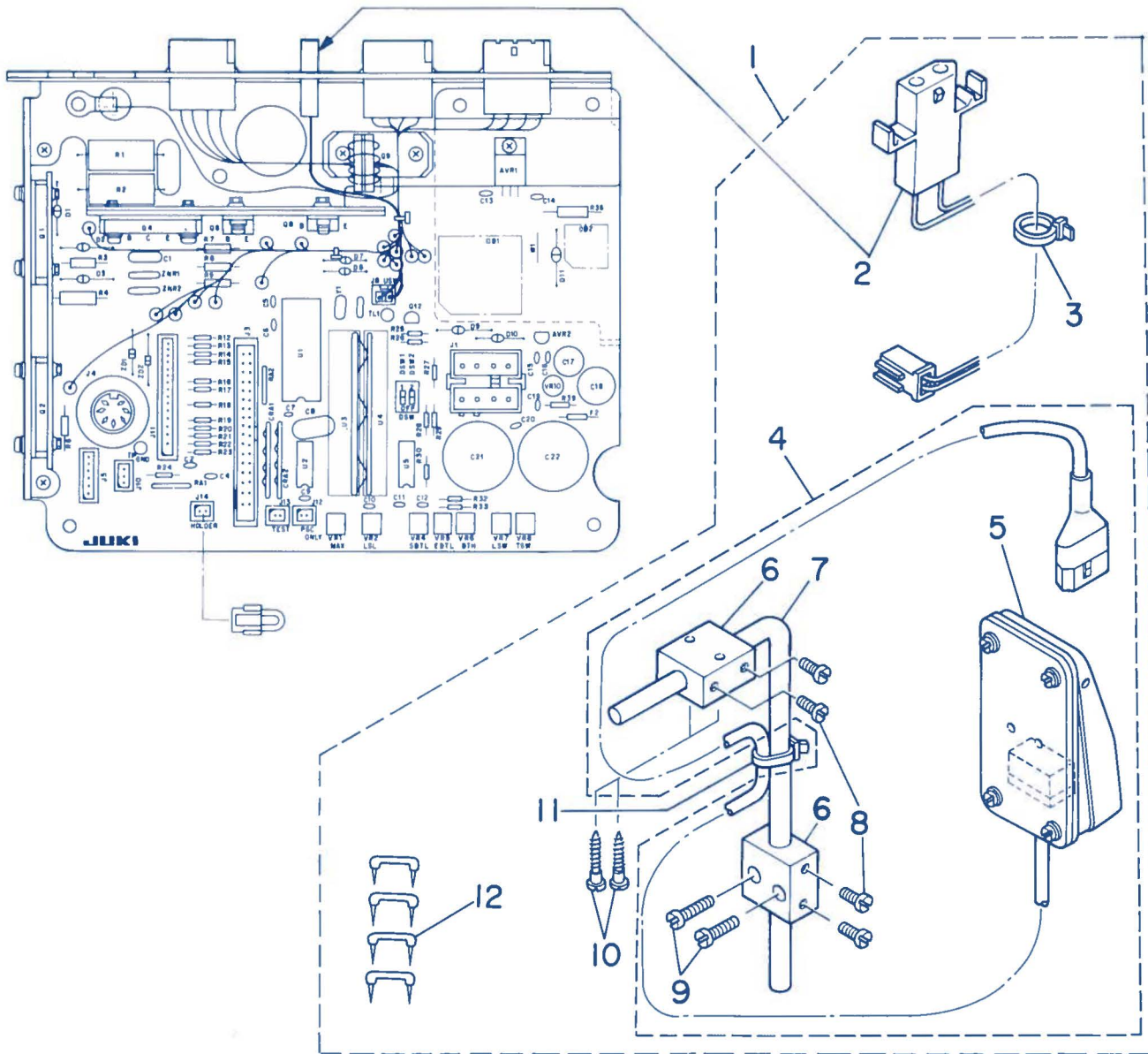
Ref. No.	Note 注記	Part No. 品番	Description	E. C. 変更年月	品名	Amt. Req. 数量
1		B6037-505-0A0	GROUND WIRE ASM.		アースコート* クミ	1
2		M9637-110-000	12-POLE PLUG COVER		フック*カハ* 12P	1
3		M9640-110-000	12-POLE PLUG		ナイロンフック* 12P	1
4		D6043-555-B00	PIN TERMINAL, MALE		ヒョン ターミナル オス	4
5		M8504-120-0A0	DRIVER CABLE ASM.		トライハ*ケーファル クミ	1
6		D6042-555-B00	PIN-SHAPE TERMINAL, FEMALE		ヒョン ターミナル メス	(9)
7		M9639-110-000	12-POLE RECEPTACLE		ナイロンリセフ*タクル 12P	(1)
8		M9638-110-000	12-POLE RECEPTACLE COVER		リセフ*タクルカハ* 12P	(1)
9		HW-5F18S12-98	9-CORE CABTYRE CORD		キャブ*タイアコート* 0.18X20X9	(0.5)
10		M9637-110-000	12-POLE PLUG COVER		フック*カハ* 12P	(1)
11		M9640-110-000	12-POLE PLUG		ナイロンフック* 12P	(1)
12		D6043-555-B00	PIN TERMINAL, MALE		ヒョン ターミナル オス	(9)
13	#01	M8602-110-EAU	PSC CIRCUIT BOARD ASM. EU		PSC キハッ EU クミ	1
14	#02	M8602-110-FAU	PSC CIRCUIT BOARD ASM. FU		PSC キハッ FU クミ	1
15	#02	M8511-120-0A0-A	DRIVER CABLE ASM. C		トライハ* ケーファル C クミ	(1)
16	#02	D6042-555-B00	PIN-SHAPE TERMINAL, FEMALE		ヒョン ターミナル メス	(4)
17	#02	MAI-15043000	NYLON RECEPTACLE 4P		4P リセフ*タクル	(1)
18	#02	EA-9500B01-00	CLIP CV-100		ケツソクハット*	(1)
19	#02	HN-0000500-00	RING CORE B		リンク*コア B	(1)
20	#02	M9618-110-000	INTERMINAL		インタ*ミナル	(4)
21		M8505-120-0A0-A	DRIVER CABLE ASM. B		トライハ* ケーファル B クミ	(1)
22		D6042-555-B00	PIN-SHAPE TERMINAL, FEMALE		ヒョン ターミナル メス	(8)
23		GBC-02618000	12P RECEPTACLE		ナイロン リセフ*タクル シロ 12P	(1)
24		M8522-110-0A0	GROUND WIRING ASM.		アースコート* クミ	(1)
25		M9618-110-000	INTERMINAL		インタ*ミナル	(8)
26		M8511-110-0A0-A	CLUTCH BRAKE CABLE ASM.		クラツツフ*レキ ケーファル クミ	(1)
27		D6042-555-B00	PIN-SHAPE TERMINAL, FEMALE		ヒョン ターミナル メス	(4)
28		M9620-110-000	RECEPTACLE		コネクタ リセフ*タクル	(1)
29		M9618-110-000	INTERMINAL		インタ*ミナル	(4)
30	#01	M3011-110-000	PLUG		コネクタメクラフ*タ	(2)
31	#02	M3011-110-000	PLUG		コネクタメクラフ*タ	(1)
32	#01	SL-4031081-SF	SCREW M3 L=10		ナハ*コネシ* セムス M3 L=10	(1)
33	#01	NM-3034000-SF	NUT M3		フランシ*ナツト M3X0.3	(1)
34	#02	SL-4031681-SF	SCREW M3 L=16		セムスネシ* M3 L=16	(2)
35	#02	NM-3034000-SF	NUT M3		フランシ*ナツト M3X0.3	(2)
36		M1004-120-0A0	RADIATOR B		ホ*ネツハッ B クミ	(1)
37		SL-4851481-SF	SCREW M2.5 L=14		ナハ*コネシ* セムス M2.5 L=14	(1)
38		HG-0023100-00	DIODE BRIDGE (S2VB10)		ダイオード* S2VB10	(1)
39		SL-4042081-SF	SCREW M4 L=20		ナハ*ネシ* セムス M4 L=20	(1)
40		M9636-110-000	DIODE BRIDGE		ダイオード*フ*リツシ*	(1)
41		M1002-110-000-A	RADIATOR		ホ*ネツハッ B	(1)
42		WP-0430800-SC	WASHER 4.3X8X0.8		ヒラサ*カ*ネ コカ*タマル M4	(1)
43		NM-6040001-SC	NUT M4		ロツカクナツト M4X0.7 シユ	(1)
44		WP-0280500-SC	WASHER		ヒラサ*カ*ネ コカ*タマル M2.5	(1)
45		NM-6850001-SC	NUT M2.5		6カクナツト M2.5	(1)
46		SL-4031281-SF	SCREW M3 L=12		セムスネシ* M3 L=12	(1)
47		NM-3034000-SF	NUT M3		フランシ*ナツト M3X0.3	(1)
48		EA-9500B01-00	CLIP CV-100		ケツソクハット*	(2)
49		SL-4031081-SF	SCREW M3 L=10		ナハ*コネシ* セムス M3 L=10	(2)
50		SL-4031281-SF	SCREW M3 L=12		セムスネシ* M3 L=12	(6)
51		M1001-110-000-A	RADIATOR A		ホ*ネツハッ A	(1)
52		M3018-110-000	TRANSISTOR PLATE		トランシ*スタ トメイタ B	(2)
53		SL-4031081-SF	SCREW M3 L=10		ナハ*コネシ* セムス M3 L=10	(2)
54		NM-3034000-SF	NUT M3		フランシ*ナツト M3X0.3	(2)
55		M8514-130-0A0	JUMPER WIRE ASM.		テストヨ* シ*ヤッハ*セン クミ	(1)
56		M9601-110-000	8-POLE CONNECTOR		コネクタ 8P	(1)
57		M9602-110-000	34-POLE CONNECTOR		コネクタ 34P	(1)
58		M9604-110-000	12-POLE PLUG		コネクタ 7P	(1)
59		M9603-110-000	6-POLE CONNECTOR		コネクタ 6P	(1)
60		M9645-110-000	2-POLE CONNECTOR		フック* 2P	(4)
61		HK-0038100-30	3-POLE PLUG		ストレートフック* 3P	(1)
62		HK-0038101-50	15-POLE CONNECTOR		15P コネクタ	(1)
63		M9613-110-000	ZNR (ERZ-C14DK330)		ZNR (ERZ-C14DK330)	(2)
64		M9611-110-000	TP CHECK PIN		TPチェツクピン	(2)
65		HA-0001900-00	DIP SWITCH 2P		ディフ*スイツチ	(1)
66		HC-0082022-S0	CAPACITOR 0.22MF 250V		コンデンサ	(1)

Ref. No.	Note	Part No. 品番	Description	E. C. 変更年月	品名	Amt. Req. 数量
67		HC-0054600-00	CAPACITOR 0.01MF 50V		コンデンサ 0.01MF 50V セラミック	(15)
68		HC-0014600-00	CAPACITOR 0.1MF 50V		コンデンサ 0.1MF 50V マイ	(1)
69		HCB-205R1013	CAPACITOR 100MF 25V		コンデンサ 100MF 25V チョウカイ	(1)
70		HC-0065010-10	CAPACITOR 100MF 50V		コンデンサ 100MF 50V チョウカイ	(1)
71		HC-0042500-00	CAPACITOR 3300MF 25V		コンデンサ 3300MF 25V チョウカイ	(2)
72		HF-0004004-00	FUSE 4A		ヒューズ 4A	(1)
73		HG-2674014-0P	DIODE (U05E)		ダイオード (U05E)	(5)
74		HG-2672011-7P	DIODE (V03C)		ダイオード (V03C)	(3)
75		HG-0021400-00	DIODE (RD30FB)		ダイオード (RD30FB)	(2)
76		M9653-110-000	CPU M1514C		CPU M1514C	(1)
77		HL-0000600-00	IC SN7407N		IC (SN7407N)	(1)
78		M9698-110-000	IC M9698		ハイブリット IC (M9698)	(1)
79		M9697-110-000	IC M9697		ハイブリット IC (M9697)	(1)
80		HL-0000500-00	IC SN7406N		IC (SN7406N)	(1)
81		HL-0040600-00	IC (UPC14305H)		IC (UPC14305H)	(1)
82		HL-0051800-00	IC TA78L018AP		IC (TA78L018AP)	(1)
83		HL-0046200-00	CR ARRAY		IC (L00462)	(2)
84		HT-0017200-00	TRANSISTOR (2SD1087)		トランジスタ (2SD1087)	(3)
85		HT-0007800-00	TRANSISTOR (2SD560)		トランジスタ (2SD560)	(2)
86	#02	HT-0017200-00	TRANSISTOR (2SD1087)		トランジスタ (2SD1087)	(1)
87		HT-0006600-00	TRANSISTOR (2SC945Q)		トランジスタ (2SC945Q)	(1)
88		HW-1001400-00	ELECTRIC WIRE, YELLOW		シヤンハ-セン (JPW-02A)	(1)
89		HY-0000500-00	QUARTZ CRYSTAL 3.58MHZ		セラミック ハツシヨ 3.58MHZ	(1)
90		E9603-603-000	VARIABLE RESISTOR 10K OHM 1/2W		ポリユ-6 10Kオ-6 1/2W	(1)
91		HR-0141020-40	VARIABLE RESISTOR 200KOHM 1/2W		テコ-キ 200K 1/2W ハンコチ	(1)
92	#01	EA-9523800-00	VARIABLE RESISTOR 5K OHM 1/2W		ポリユ-6 5Kオ-6 1/2W	(5)
93	#02	EA-9523800-00	VARIABLE RESISTOR 5K OHM 1/2W		ポリユ-6 5Kオ-6 1/2W	(6)
94		HR-0118010-00	VARIABLE RESISTOR 10 OHM 1/2W		テコ-キ 10オ-6 1/2W ハンコチ	(1)
95		HR-0139047-20	RESISTOR ARRAY 4.7K OHM 1/8W		テコ-アレイ 4.7K 1/8W	(2)
96		HR-0091051-00	RESISTOR 51 OHM 5W		テコ-キ 51オ-6 5W	(2)
97		HR-0007047-20	RESISTOR 4.7 KIL OHM 1W		テコ-キ 4.7K 1W キンソクヒマク	(1)
98		HR-0042022-10	RESISTOR 220 OHM 2W		テコ-キ 220オ-6 2W キンソク	(1)
99		HR-0007010-20	RESISTOR 1 KIL OHM 1W		テコ-キ 1K 1W キンソクヒマク	(1)
100		HR-0007010-00	RESISTOR 10 OHM 1W		テコ-キ 10オ-6 1W キンソクヒマク	(2)
101		HR-0017010-10	RESISTOR 100 OHM 1/4W		テコ-キ 100オ-6 1/4 タンソヒマク	(5)
102		HR-0017022-10	RESISTOR 220 OHM 1/4W		テコ-キ 220オ-6 1/4W タンソ	(2)
103	#01	HR-0017062-20	RESISTOR 6.2 KIL OHM 1/4W		テコ-キ 6.2Kオ-6 1/4W	(3)
104	#02	HR-0017062-20	RESISTOR 6.2 KIL OHM 1/4W		テコ-キ 6.2Kオ-6 1/4W	(2)
105		HR-0017062-30	RESISTOR 62 KIL OHM 1/4W		テコ-キ 62K 1/4W タンソヒマク	(1)
106		HR-0017043-30	RESISTOR 43 KIL OHM 1/4W		テコ-キ 43K 1/4W タンソヒマク	(2)
107		HR-0017010-P0	RESISTOR 1 OHM 1/4W		テコ-キ 1オ-6 1/4W タンソヒマク	(2)
108		HR-0017091-20	RESISTOR 9.1 KIL OHM 1/4W		テコ-キ 9.1K 1/4W タンソヒマク	(1)
109		HR-0017047-20	RESISTOR 4.7K 1/4W		テコ-キ 4.7K 1/4W タンソヒマク	(1)
110		HR-0017022-40	RESISTOR 220 KIL OHM 1/4W		テコ-キ 220K 1/4W タンソヒマク	(1)
111		HR-0017020-20	RESISTOR 2 KIL OHM 1/4W		テコ-キ 2K 1/4 タンソヒマク	(1)
112		HR-0017022-20	RESISTOR 2.2 KIL OHM 1/4W		テコ-キ 2.2K 1/4W タンソヒマク	(1)
113		HR-0017010-20	RESISTOR 1 KIL OHM 1/4W		テコ-キ 1K 1/4W タンソヒマク	(1)
114		HR-0017056-20	RESISTOR 5.6 KIL OHM 1/4W		テコ-キ 5.6K 1/4W	(2)
115		HR-0042020-20	RESISTOR 2 KIL OHM 2W		テコ-キ 2K 2W キンソクヒマク	(1)
116		M1013-110-000	CORD BUSHING A		コ-トフツツ A	(1)
117		SL-4041081-SF	SCREW M4 L=10		ナハコネシ M4 L=10	(4)
118		SL-4041681-SF	SCREW M4 L=16		ナハコネシ M4 L=16	(2)

Note (注記) #01 For without automatic presser foot lifter
 #02 For with automatic presser foot lifter

AKなし用
 AK付き用

5. S075 : NEEDLE TOP POSITIONING SWITCH (SPECIAL ORDER PARTS)
 上停止スイッチ (特別注文部品)



Ref. No.	Note 注記	Part No. 品番	Description	E. C. 変更年月	品名	Amt. Req. 数量
1		MAS-075010A0-A	NEEDLE TOP POSITIONING SWITCH ASM.		ウチーシスイッチ クミ	1
2		MAS-075030A0-A	U SWITCH CORD ASM.		Uスイッチ チューケーコート クミ	(1)
3		EA-9500B01-00	CLIP		ケツソクハント	(1)
4		MAS-075020B0	U SWITCH ASM.		Uスイッチ クミ	(1)
5		MAS-075020A0	U SWITCH ASM.		Uスイッチ クミ	(1)
6		MAT-80230T00	KNEE SWITCH SUPPORT BASE		スイッチ シシタイ (T002)	(2)
7		MAT-80231T00	DRIVING BAR, T002		スイッチ シシウチ (T002)	(1)
8		SS-6151220-SP	SCREW 15/64-28 L=11.5		ヒラネシ 15/64-28 L=11.5	(4)
9		SS-7111410-SP	SCREW 11/64-40 L=14		マルヒラネシ 11/64-40 L=14	(2)
10		SK-3514000-SD	WOOD SCREW D=5.1 L=40		マルモクネシ D=5.1 L=40	(2)
11		M9628-110-000	CLIP		ナイロンハント	(1)
12		MAO-11532000	STAPLE		コート ステツフォル	(4)

NUMERICAL INDEX OF PARTS

索引

Part No. 品番	Page 頁	Ref. No.	Part No. 品番	Page 頁	Ref. No.	Part No. 品番	Page 頁	Ref. No.	Part No. 品番	Page 頁	Ref. No.
B6037-505-0AU	7	1	HR-0017010-20	8	113	M3006-110-00U	4	48	NM-3034000-SF	7	33
			HR-0017015-30	2	37	M3007-120-000	2	12	NM-3034000-SF	7	35
			HR-0017020-20	8	111	M3011-110-000	7	30	NM-3034000-SF	7	47
D6042-555-80U	7	6	HR-0017022-10	8	102	M3011-110-000	7	31	NM-3034000-SF	7	54
D6042-555-80U	7	16	HR-0017022-20	8	112	M3014-110-0A0	4	53	NM-6040001-SC	2	72
D6042-555-80U	7	22	HR-0017022-40	8	110	M3018-110-000	7	52	NM-6040001-SC	7	43
D6042-555-80U	7	27	HR-0017033-10	2	35	M3028-110-00U	4	38			
D6043-555-80U	7	4	HR-0017036-20	2	39	M8501-12U-AAU	4	1			
D6043-555-80U	7	12	HR-0017043-30	8	106	M8501-12U-BAU	4	2	NM-6850001-SC	7	45
			HR-0017047-20	2	36	M8501-12U-CAU	4	3			
			HR-0017047-20	8	109	M8501-12U-DAU	4	4			
EA-9500B01-0U	2	14	HR-0017056-20	8	114	M8502-110-0AU	4	8			
EA-9500B01-0U	2	26	HR-0017062-20	8	103	M8502-12U-EA0	2	1	RE-0400000-KU	4	51
EA-9500B01-0U	4	41	HR-0017062-20	8	104	M8504-110-0A0	4	57			
EA-9500B01-0U	4	68	HR-0017062-30	8	105	M8504-120-0A0	7	5	SK-3514000-SD	9	10
EA-9500B01-0U	7	18	HR-0017091-20	8	108	M8505-110-0A0	4	56	SL-4030681-SF	4	35
EA-9500B01-0U	7	48	HR-0042020-20	8	115	M8505-120-0A0-A	7	21	SL-4030681-SF	4	58
EA-9500B01-0U	9	3	HR-0042022-1U	8	98	M8506-110-AAU	4	59	SL-4030881-SF	4	39
EA-9523B00-0U	8	92	HR-0091051-00	8	96	M8506-110-BAU	4	60	SL-4030881-SF	7	32
EA-9523B00-0U	8	93	HR-0116001-20	2	33	M8506-12U-EA0	2	2	SL-4031081-SF	7	49
E8760-452-H00	4	76	HR-0118010-00	8	94	M8507-110-0AU	4	17	SL-4031081-SF	7	53
E9603-603-000	8	90	HR-0139047-20	8	95	M8507-12U-EA0	2	24	SL-4031281-SF	7	46
E9654-501-000	2	50	HR-0141020-40	8	91	M8507-120-0AU	4	18	SL-4031281-SF	7	50
			HT-0006600-00	8	87	M8509-12U-EA0	2	11	SL-4031481-SF	2	4
			HT-0007800-00	8	85	M8511-110-0A0-A	7	26	SL-4031681-SF	7	34
G8C-02618000	7	23	HT-0017200-0U	8	84	M8511-120-0A0-A	7	15	SL-4040881-SF	2	66
			HT-0017200-00	8	86	M8514-120-CA0	2	69	SL-4041081-SF	2	71
			HW-0003200-30	4	12	M8514-120-DAU	2	68	SL-4041081-SF	4	46
			HW-1001400-00	8	88	M8514-120-0AU	2	67	SL-4041081-SF	4	70
			HW-2003500-00	2	65	M8514-120-0AU	2	70	SL-4041081-SF	8	117
HA-0000200-00	2	55	HW-5F18S12-98	7	9	M8514-130-0A0	7	55	SL-4041681-SF	8	118
HA-0000300-00	2	57	HX-0000200-00	2	64	M8520-110-AAU	4	54	SL-4042081-SF	7	39
HA-0000400-00	2	58	HX-0000500-00	4	42	M8520-110-BAU	4	55	SL-4051681-SF	4	7
HA-0001900-00	7	65	HX-0000960-00	4	36	M8521-110-0A0	4	30	SL-4031681-SF	4	16
HCB-205R1013	2	54	HX-0000970-00	4	11	M8522-110-0A0	7	24	SL-4061685-SF	4	5
HCB-205R1013	8	69	HX-0009800-00	4	77	M8528-110-0A0	4	40	SL-4851481-SF	7	37
HC-0014600-00	8	68	HY-0000100-00	2	56	M8601-120-0A0	2	31	SM-4030401-SC	4	44
HC-0042300-00	2	52	HY-0000500-00	8	89	M8602-110-EAU	7	13	SM-4030801-SF	4	34
HC-0042500-00	8	71				M8602-110-FAU	7	14	SM-4031601-SF	4	72
HC-0054600-00	2	53	MAI-15043000	7	17	M9601-110-000	7	56	SM-8040802-TP	4	32
HC-0054600-00	8	67	MAO-11532000	2	23	M9601-120-0A0	2	13	SS-6151220-SP	9	8
HC-0065010-1U	8	70	MAO-11532000	9	12	M9602-110-000	2	59	SS-7111410-SP	9	9
HC-0082022-SU	7	66	MAS-075010A0-A	9	1	M9602-110-000	7	57	ST-4031021-SR	2	30
HF-0004004-00	8	72	MAS-075020A0	9	5	M9603-110-000	2	60	ST-4031221-SR	2	7
HF-0007115-0U	4	74	MAS-075020B0	9	4	M9603-110-000	7	59	ST-4031221-SR	2	16
HG-0020800-00	2	51	MAS-075030A0-A	9	2	M9604-110-000	7	58	ST-4031221-SR	2	27
HG-0021400-00	8	75	MAT-80159T00	2	29	M9605-120-0A0	2	61	ST-4031611-OR	2	5
HG-0023100-00	7	38	MAT-80230T00	9	6	M9606-120-000	2	21			
HG-2672011-7P	8	74	MAT-80231T00	9	7	M9608-120-000	2	41			
HG-2674014-0P	8	73	MAZ-02508000	2	9	M9611-110-000	2	63	TA-1250406-RU	4	52
HK-0038100-30	7	61	M1001-110-000-A	7	51	M9611-110-000	7	64			
HK-0038101-50	2	62	M1002-110-000-A	7	41	M9613-110-000	7	63	WP-0280500-SC	7	44
HK-0038101-50	7	62	M1002-120-0A0	2	15	M9618-110-000	7	20	WP-0320501-SC	2	6
HK-0171500-50	4	71	M1004-110-000	2	3	M9618-110-000	7	29	WP-0320501-SC	2	8
HL-0000500-00	2	40	M1004-120-0A0	7	36	M9619-110-000	4	67	WP-0320501-SC	2	28
HL-0000500-00	8	80	M1005-110-0A0	2	10	M9620-110-000	7	28	WP-0430800-SC	7	42
HL-0000600-00	2	42	M1005-120-000	4	43	M9624-110-000	4	9	WP-4302916-SC	2	18
HL-0000600-00	8	77	M1006-120-000	2	17	M9624-110-000	4	64	WS-0310002-KN	4	45
HL-0006600-00	2	49	M1007-120-000	2	19	M9624-110-000	4	65	WS-4503210-KN	2	20
HL-0012800-00	2	45	M1008-120-000	2	22	M9625-110-A0U	4	61			
HL-0013700-00	2	43	M1013-110-000	8	116	M9625-110-B0U	4	62			
HL-0014800-00	2	44	M2001-110-000	4	27	M9627-110-000	4	66			
HL-0020600-00	2	48	M2002-110-000	4	29	M9628-110-000	2	25			
HL-0025200-00	2	46	M2003-110-000	4	31	M9628-110-000	9	11			
HL-0029100-00	2	47	M2004-110-000	4	33	M9636-110-000	7	40			
HL-0040600-00	8	81	M2006-110-000	4	28	M9637-110-000	7	2			
HL-0044500-00	2	32	M2007-110-A00	4	21	M9637-110-000	7	10			
HL-0046200-00	2	34	M2007-120-A0U	4	25	M9638-110-000	7	8			
HL-0046200-00	8	83	M2008-110-000	4	22	M9639-110-000	7	7			
HL-0051800-00	8	82	M2008-110-000	4	26	M9640-110-000	7	3			
HN-0000500-00	7	19	M2009-110-000	4	19	M9640-110-000	7	11			
HP-0013700-00	4	15	M2009-110-000	4	23	M9645-110-000	7	60			
HP-0013800-00	4	14	M2010-110-000	4	20	M9649-110-000	4	73			
HP-1A43PGC-12	4	10	M2010-110-000	4	24	M9653-110-000	8	76			
HP-1A43PGC-12	4	63	M3001-110-00U	4	37	M9654-110-00U	4	75			
HR-0007010-00	8	100	M3002-110-000	4	6	M9655-110-00U	4	13			
HR-0007010-20	2	38	M3004-110-000	4	47	M9656-110-000	4	50			
HR-0007010-20	8	99	M3004-120-AA0	4	49	M9697-110-000	8	79			
HR-0007047-20	8	97	M3005-110-00U	4	69	M9698-110-000	8	78			
HR-0017010-P0	8	107									
HR-0017010-1U	8	101									



Address : 23-3, Kabuki-cho 1-chome, Shinjuku-ku,
Tokyo 160, Japan
Cable : JUKI TOKYO
Telex : J22967, 232-2301
Phone : 03 (205) 1188, 1189, 1190



東京重機工業株式会社

〒182
本社・営業本部 東京都調布市国領町8の2の1 TEL(480)1113(代)

Printed in Japan(T)

From the library of: Superior Sewing Machine & Supply LLC